

การแพทย์แผนไทยและการแพทย์ทางเลือก กับการท่องเที่ยวเชิงสุขภาพ เสริมสร้างรายได้เข้าสู่ประเทศ



แพทย์หญิงอัมพร เบญจพลพิทักษ์
อธิบดีกรมการแพทย์แผนไทยและการแพทย์ทางเลือก

วันที่ 9 กันยายน 2564

1. บริบทและสถานการณ์โลก (1.1) ภาพรวม

โลกแห่งความปั่นป่วนและการเปลี่ยนแปลง (Into the VUCA World)

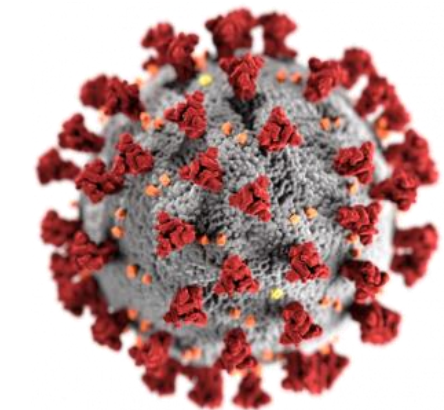
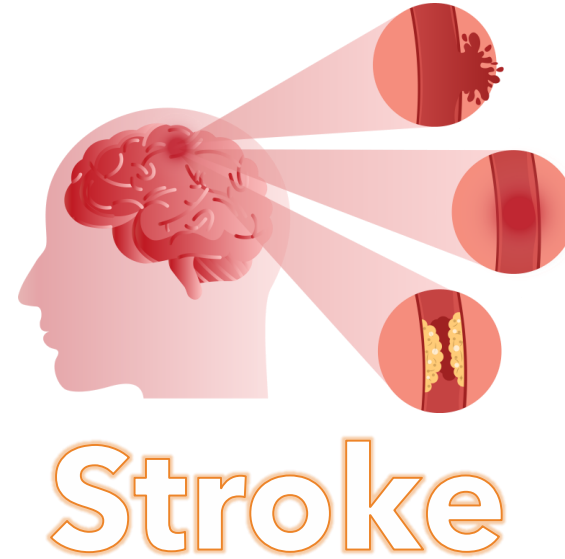
แต่โควิด-19 ไม่ใช่ความเสี่ยงเดียวที่เรากำลังเผชิญ



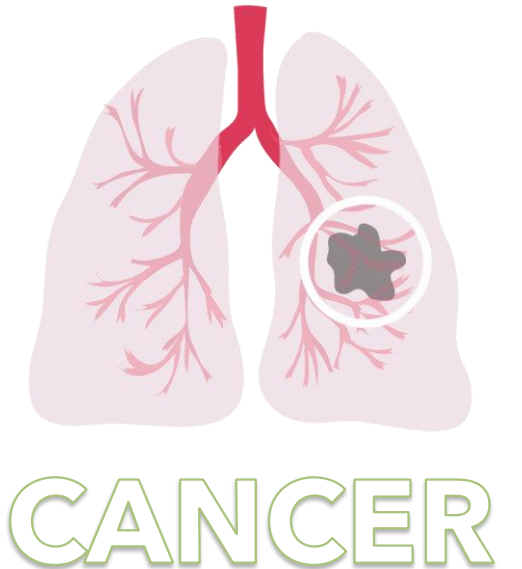
ที่มา : สศช. 2563

1. บริบทและสถานการณ์โลก (1.2) ภาพรวม

**EMERGING
INFECTIOUS DISEASES**
A Peer-Reviewed Journal Tracking and Analyzing Disease Trends



COVID 19



2. ทิศทางและนโยบายที่เกี่ยวข้อง

2.1) ยุทธศาสตร์ชาติ 20 ปี : ด้านการสร้างความสามารถในการแข่งขัน

กระตุ้นแรงจูงใจการท่องเที่ยวเชิงสุขภาพ ความงามและการแพทย์แผนไทย



ผลงาน “ศาสตร์” และ “ศิลป์”

- การดูแลรักษาด้วยภูมิปัญญาสุขภาพไทย
- การแพทย์แบบผสมผสาน
- จัดบริการด้วยวิถี-วัฒนธรรมไทย ที่มีความละเอียดอ่อน เข้าถึงสุขภาวะ

๒. ทิศทางและนโยบายที่เกี่ยวข้อง

2.2) แผนแม่บทภายใต้ยุทธศาสตร์ชาติ ประเด็นการท่องเที่ยว

แผนย่อยการท่องเที่ยวเชิงสุขภาพ ความงามและแพทย์แผนไทย



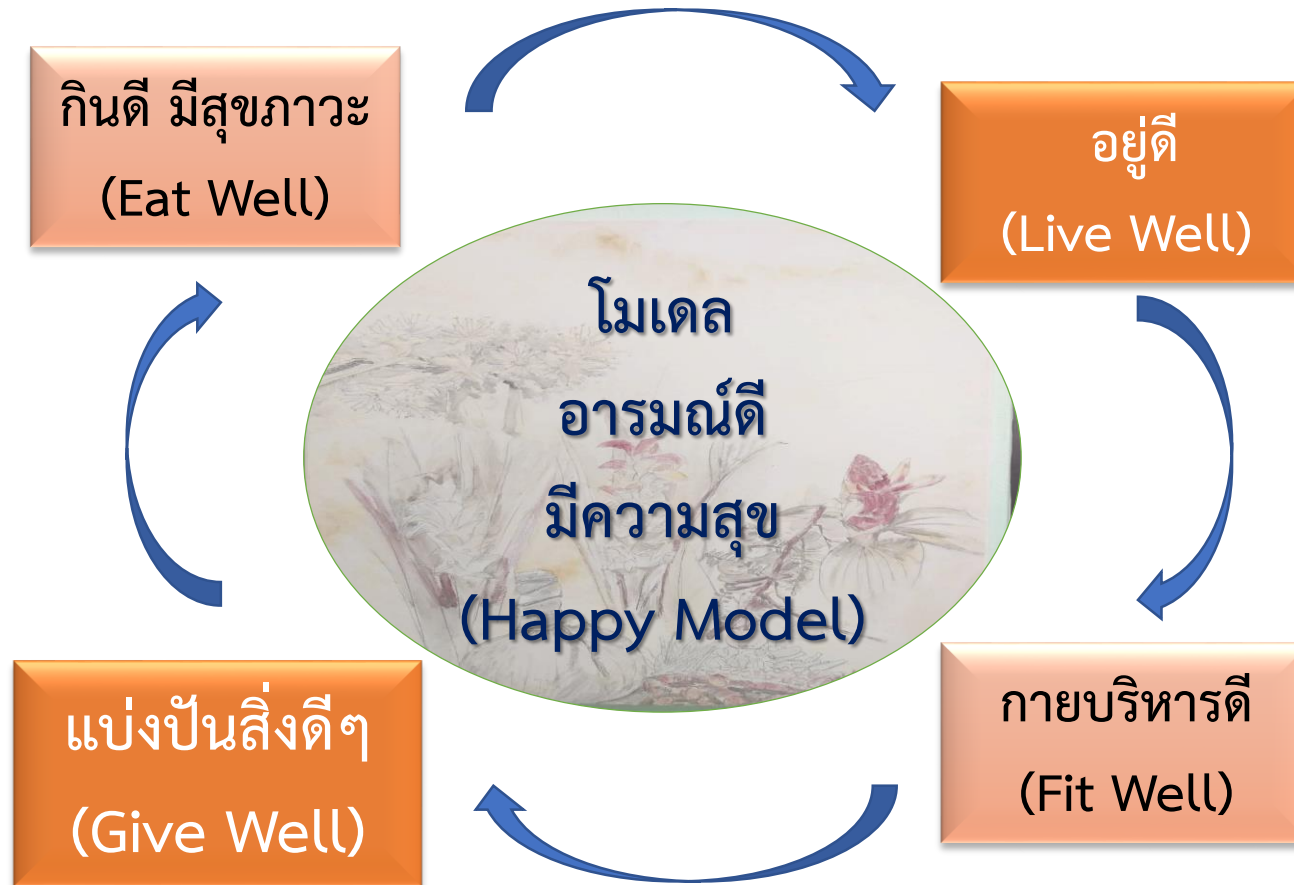
๑ พัฒนาและยกระดับมาตรฐาน การท่องเที่ยวเชิงสุขภาพ ความงาม และแพทย์แผนไทย

๑ การใช้องค์ความรู้และภูมิปัญญาไทย พัฒนาต่อยอดกับ ความคิดสร้างสรรค์วิทยาศาสตร์ เทคโนโลยีและ นวัตกรรม

2. ทิศทางและนโยบายที่เกี่ยวข้อง

2.3) แผนการปฏิรูปประเทศ (ฉบับปรับปรุง) : ด้านเศรษฐกิจ

กิจกรรมปฏิรูปที่ 2 : การส่งเสริมและพัฒนาการท่องเที่ยวคุณภาพสูง



2. ทิศทางและนโยบายที่เกี่ยวข้อง

2.4) กรอบร่างแผนพัฒนาเศรษฐกิจและสังคมแห่งชาติ ฉบับที่ 13

13 หมายเหตุ สู่เศรษฐกิจสร้างคุณค่า สังคมเดินหน้าอย่างยั่งยืน



3. จุดเด่นของการแพทย์แผนไทยและการแพทย์ทางเลือก

บริการมีคุณภาพ

การแพทย์แผนไทย

นวดไทย



เวชกรรมไทย



การแพทย์ทางเลือก

ฝังเข็ม



ครอบแก้ว

- ✓ ช่วยในการนอนหลับ
- ✓ ปรับสมดุลร่างกาย
- ✓ เพิ่มการไหลเวียนโลหิต
- ✓ ระบายความร้อน
- ✓ ลดอาการปวด
- ✓ กระตุ้นภูมิคุ้มกันร่างกาย

ครอบแก้ว

โรงพยาบาลการแพทย์แผนไทยและการแพทย์ผสมผสาน สาขาศูนย์ราชการจังหวัดยะลา (อาคาร ๗ ชั้น ๑ ชั้นใต้ดิน ๓ ชั้น)

☎ 02-143-7759 ⓘ ศูนย์อำนวยการแพทย์แผนไทย ศูนย์ราชการฯ

เภสัชกรรมไทย



ผดุงครรภ์ไทย

- อาบน้ำสมุนไพร
- ขัดผิว พอกผิว
- ต้มน้ำสมุนไพร

กินอาหารให้เป็น'ยา'

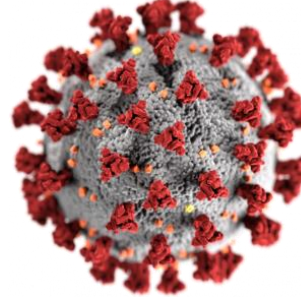
อาการเป็นยา

- ข่า** - บรรเทา ระบาย ไล่ลม ขับลม แก้ท้องอืด แก้ท้องเสีย แก้ท้องผูก แก้ลมพิษ แก้ลมชัก แก้ลมบ้าหมู แก้ลมบ้าหมู แก้ลมบ้าหมู แก้ลมบ้าหมู
- มะเขือพวง** - ขับพยาธิ แก้ท้องอืด แก้ท้องเสีย แก้ท้องผูก แก้ลมพิษ แก้ลมชัก แก้ลมบ้าหมู แก้ลมบ้าหมู
- ผักปลิง** - บรรเทา แก้ท้องอืด แก้ท้องเสีย แก้ท้องผูก แก้ลมพิษ แก้ลมชัก แก้ลมบ้าหมู แก้ลมบ้าหมู
- ชะพลู** - บรรเทา แก้ท้องอืด แก้ท้องเสีย แก้ท้องผูก แก้ลมพิษ แก้ลมชัก แก้ลมบ้าหมู แก้ลมบ้าหมู
- แค** - บรรเทา แก้ท้องอืด แก้ท้องเสีย แก้ท้องผูก แก้ลมพิษ แก้ลมชัก แก้ลมบ้าหมู แก้ลมบ้าหมู
- ตำลึง** - บรรเทา แก้ท้องอืด แก้ท้องเสีย แก้ท้องผูก แก้ลมพิษ แก้ลมชัก แก้ลมบ้าหมู แก้ลมบ้าหมู
- ก้านตง** - บรรเทา แก้ท้องอืด แก้ท้องเสีย แก้ท้องผูก แก้ลมพิษ แก้ลมชัก แก้ลมบ้าหมู แก้ลมบ้าหมู
- มะระขี้นก** - บรรเทา แก้ท้องอืด แก้ท้องเสีย แก้ท้องผูก แก้ลมพิษ แก้ลมชัก แก้ลมบ้าหมู แก้ลมบ้าหมู

ข้อมูล
Info
thahealth.or.th

สมุนไพรต้านภัย COVID 19

ฟ้าทะลายโจร



กรมการแพทย์แผนไทยและการแพทย์ทางเลือก
Department of Thai Traditional and Alternative Medicine

กระชายขาว

โรงพยาบาลการแพทย์แผนไทยและการแพทย์ผสมผสาน
สาขาศูนย์ราชการ แจ้งวัฒนะ โทร 02-1437759



น้ำกระชายน้ำผึ้งมะนาว

ทำเองง่ายได้ที่บ้าน



ส่วนผสม

- กระชาย 500 กรัม
- น้ำเปล่าต้มสุก 1500 มิลลิลิตร
- น้ำมะนาว 110 มิลลิลิตร
- น้ำผึ้ง 140 มิลลิลิตร

วิธีทำ

1. ล้างกระชายให้สะอาด ตัดเน่าทิ้ง รอให้สะเด็ดน้ำ
ใช้แต่นมกระชาย หลังจากนั้นนำมานั้นเป็นก่อนๆ



2. ใส่น้ำเปล่าไปสักครึ่งหนึ่งของสูตร
หรือประมาณ 750 มล แล้วก็นำไปปั่นให้ละเอียด

3. ใช้น้ำขาวบางกรอง แล้วเติมน้ำเปล่าที่เหลือลงไป คนให้เข้ากัน
ปรุงรสด้วยน้ำผึ้ง และน้ำมะนาว (สามารถปรับลดเพิ่มได้ตามใจชอบ)

คำแนะนำ : หนึ่งทำสามารถเก็บในขวดเข้าตู้เย็นได้ แต่ไม่ควรเก็บเกิน 1 สัปดาห์
เพราะจะทำให้ความซ่าและรสชาติของกระชายหายไป



กรมการแพทย์แผนไทยและการแพทย์ทางเลือก
Department of Thai Traditional and Alternative Medicine

ฟ้าทะลายโจร ใช้อย่างไรให้ปลอดภัย

1 ผงฟ้าทะลายโจร

รูปแบบแคปซูล

รูปแบบยาเม็ด

ขนาด 350 - 400 มก./แคปซูลหรือเม็ด
รับประทานครั้งละ 4 แคปซูลหรือเม็ด
วันละ 4 ครั้ง หลังอาหารและก่อนนอน
(ได้ปริมาณผงยาประมาณ 6,000 มก./วัน)



2 สารสกัดฟ้าทะลายโจร

รูปแบบแคปซูล

รูปแบบยาเม็ด

ขนาด 9 - 10 มก. รับประทานครั้งละ 2 แคปซูลหรือเม็ด
ขนาด 20 มก. รับประทานครั้งละ 1 แคปซูลหรือเม็ด
วันละ 3 ครั้ง หลังอาหาร
(ได้ปริมาณผงยาประมาณ 60 มก./วัน)



ขนาดใช้ของแคปซูลฟ้าทะลายโจรทั้งสองรูปแบบ ให้แอนโดรกราโฟไลด์ ประมาณ 60 มก./วันเหมือนกัน

คำเตือน

- ไม่ควรใช้ในผู้ที่มีอาการแพ้ฟ้าทะลายโจร
- ไม่ควรใช้ในหญิงตั้งครรภ์ และหญิงให้นมบุตร
- ควรระวังการใช้ยานี้ร่วมกับยารักษาโรคหัวใจ ยาต้านไวรัส HIV ยาต้านเชื้อรา ยาต้านเชื้อแบคทีเรีย ยาต้านเชื้อฟังไจ ยาต้านไวรัสตับอักเสบ ยาต้านไวรัสเอดส์ ยาต้านไวรัสซิกา ยาต้านไวรัสอีโบลา ยาต้านไวรัสซาลโมเนลลา ยาต้านไวรัสลิสทีเรีย ยาต้านไวรัสซิคา

www.dtam.moph.go.th
Call Center 02 591 7007

กรมการแพทย์แผนไทยและการแพทย์ทางเลือก

@DTAM

ผลิตและเผยแพร่โดย กลุ่มงานสื่อสารองค์กร

สมุนไพรสำหรับความเจ็บป่วยเรื้อรัง



กรมการแพทย์แผนไทยและการแพทย์ทางเลือก
Department of Thai Traditional and Alternative Medicine

กระเจี๊ยบแดง



สรรพคุณ ช่วยลดความดันโลหิตสูง

ตรีผลา



สรรพคุณ ช่วยลดน้ำตาลในเลือด

มะระขี้นก



สรรพคุณ ช่วยลดน้ำตาลในเลือด

มธุรมะหะ



สรรพคุณ ช่วยลดระดับน้ำตาลในเลือดผู้ป่วยเบาหวาน



เสริมความรู้การแพทย์ทางเลือก ยกระดับ Wellness

Category	Example
Alternative medical systems	Traditional Chinese, Ayurvedic, and African traditional medicine
Mind-body (spirit) interventions	Meditation, prayer, faith healing, support groups, music therapy, and hypnosis
Biologically based therapies	Herbal medicines, dietary supplements, vitamins
Manipulation and body-based therapies	TENS, acupuncture massage, chiropractic, osteopathy, and reflexology
Energy therapies	Qi Gong, Reiki, and magnetic field therapy

สุขภาพดีด้วยวิถีสุขภาพทางเลือก

- อาหารตามธาตุเจ้าเรือน
- Ketogenic
- Nutrigenomics
- Macrobiotic diet
- สมาริบำบัด
- โยคะ
- ดนตรีบำบัด ฯลฯ




SYSTEMATIC CAM

การแพทย์ทางเลือกที่มีระบบ มีการเรียนการสอนในระดับปริญญา มีสมาคมหรือสภาวิชาชีพมาตรฐานและรบบประกันสุขภาพในหลายประเทศทั่วโลก แบ่งออกเป็น 2 กลุ่ม ดังนี้



1. TRADITIONAL MEDICINE หรือ การแพทย์ประจำชาติ หรือการแพทย์ดั้งเดิมในแต่ละประเทศ เช่น การแพทย์แผนจีน อายุรเวท การแพทย์โอย์โอฟาธี เป็นต้น

2. NONTRADITIONAL MEDICINE หรือ การแพทย์ทางเลือกที่มีการต่อยอดและพัฒนาต่อยอดจากการแพทย์ดั้งเดิมของหลายชาติ มาผสมผสานกับความรู้ทางวิทยาศาสตร์การแพทย์ เช่น ธรรมชาติบำบัด (NATUROPATHY) ออสทีโอฟาธี (OSTEOPATHY) เป็นต้น




NONSYSTEMATIC CAM

การแพทย์ทางเลือกที่ไม่มีระบบ อาจจะเป็นส่วนหนึ่งของเทคนิคการบำบัดของแพทย์ทางเลือกที่เป็นระบบแล้ว หรืออาจเป็นศาสตร์เพียงลำพัง ยังไม่มีสภาวิชาชีพ หรือ สมาคมวิชาชีพเฉพาะ และไม่มีถูกจัดอยู่ในการศึกษาในระดับปริญญา

<p>1. FOLK MEDICINE</p> <p>หรือ การแพทย์พื้นบ้าน ซึ่งยึดถือระดับคือเป็นการแพทย์ประจำชาติ แต่อยู่ในชุมชนหรือพื้นถิ่นระบบการสังเกตของความรู้จากครูผู้สืบทอด ไม่จำกัดวิชาชีพ สอดคล้องกับวัฒนธรรมของชุมชนในแต่ละท้องถิ่น</p>	<p>2. MIND-BODY INTERVENTION</p> <p>เป็นการกระทำตนเองโดยคำแนะนียงของผู้ หรือครู ส่งผลให้สุขภาพที่ดีขึ้น เช่น โยคะ การฝึกสติแบบปราณ หรือฝึกสมาธิบำบัด การวางแผ่นบำบัด เป็นต้น</p>
<p>3. BIOLOGICALLY BASE THERAPY</p> <p>โดยการใช้ผลิตภัณฑ์ชนิดต่างๆ เข้าสู่ร่างกายเพื่อการเสริม วัตถุประสงค์เพื่อสุขภาพผิว เซลล์บำบัด ยิวโรแกล กลูต้า ซึ่งใช้กันแพร่หลายทั่วโลก</p>	<p>4. MANIPULATIVE THERAPY</p> <p>เป็นหลักการต่างๆ เช่น การนวด การฝัง การดึง การจักรกรูท Reexology หรือ การฝังเข็มแบบต่างๆ เป็นต้น</p>

5. ENERGY THERAPY

เป็นการใช้พลังงานในการบำบัดด้านสุขภาพ ซึ่งสามารถแบ่งออกได้ 2 กลุ่มย่อย ดังนี้

5.1 BIOLOGICAL ENERGY หมายถึง พลังงานบำบัดที่อาศัยองค์ประกอบของชีวิต

5.1.1 Internal Energy พลังงานบำบัดที่ส่งออกมาจากร่างกายของผู้ป่วยโดยตรง เช่น ส่งพลังกายไม่เข้าเป็นปัจจัยการรับรู้อยู่ เป็นต้น ซึ่งไม่สามารถบอกได้ว่า การบำบัดจริงได้ผลหรือไม่ และไม่สามารถทำการบำบัดแบบนี้ได้

5.1.2 External Energy การบำบัดโดยอาศัยพลังงานจากภายนอกต่างๆ เช่น พลังกายพิพย์ พลังจักรวาล โยธา ธาตุ เป็นต้น โดยอาศัยพลังส่งผ่านต่างๆจากภายนอก ตั้งแต่ผ่านตัวผู้ให้กรบำบัด หรือ Healer ส่งต่อไปถึงผู้รับการบำบัด

5.2 NON-BIOLOGICAL ENERGY หมายถึง พลังงานที่นำมาใช้บำบัดไม่ได้อาศัยองค์ประกอบของชีวิต

5.2.1 Non-Machine Energy ที่มาจากสิ่งไม่มีชีวิตที่มนุษย์ไม่ได้ผลิตขึ้น เช่น แม่เหล็ก ผลิตภัณฑ์ต่างๆ

5.2.2 Machine Energy พลังงานบำบัดที่ผลิตจากเครื่องจักรที่มนุษย์สร้างขึ้น เช่น ฮีตบำบัดด้วยคลื่นแม่เหล็กไฟฟ้า เครื่องปล่อยรังสีต่างๆ เครื่องให้ความร้อน ความเย็น เป็นต้น

รับประทานอาหารให้เป็นยา

วีดิทัศน์ เพื่อสุขภาพดีและมีความสุข

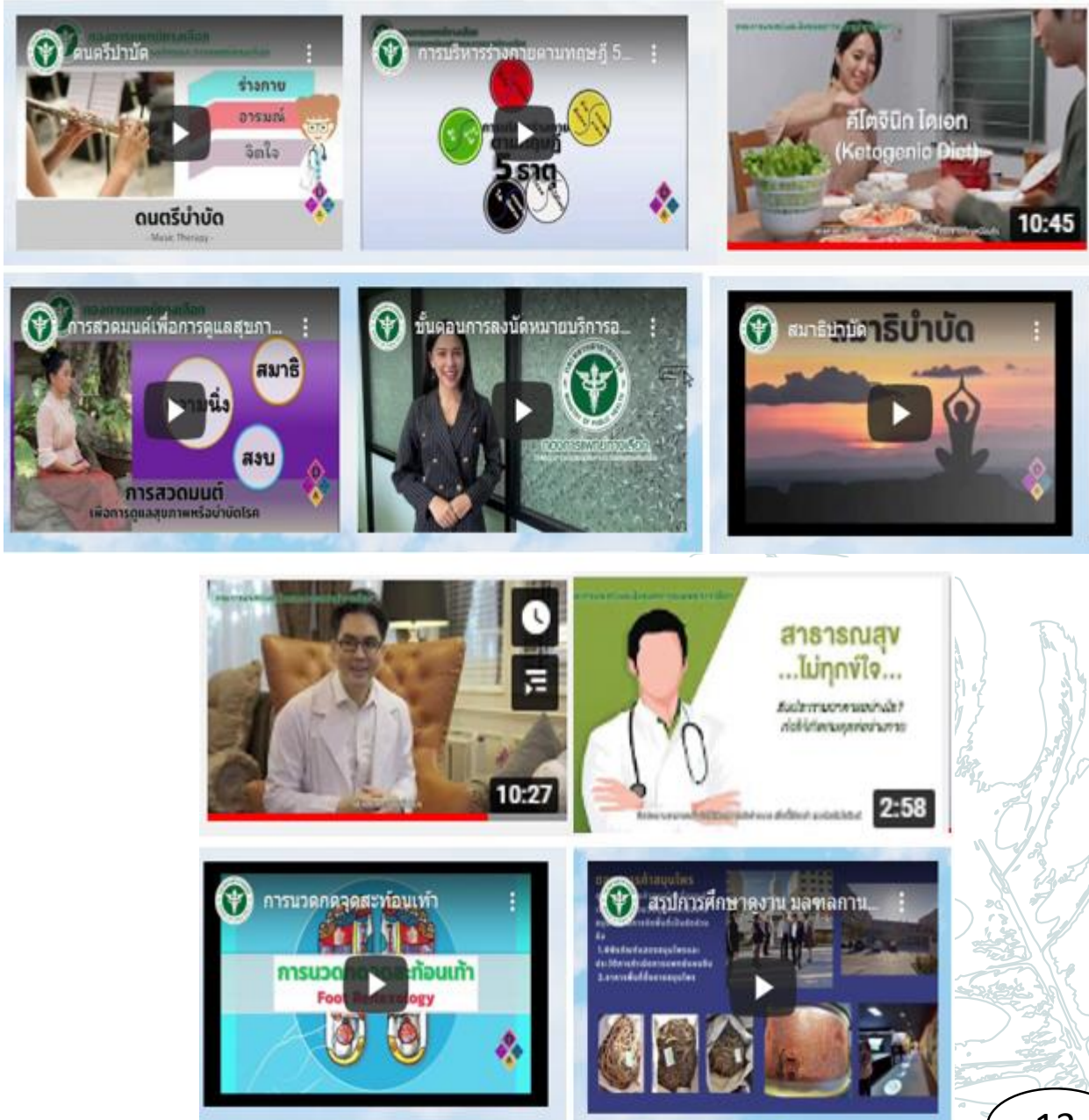
จำนวน 48 เรื่อง



Channel Youtube

ชื่อ กองการแพทย์ทางเลือก

https://www.youtube.com/channel/UCs_ElUrBqOKWVvpninfLceA/featured





ยก “นวดแผนไทย” เป็นมรดกโลก



๑๑ ชุมชนท่องเที่ยว เชิงวัฒนธรรม

บรรยากาศสุดชิล เที่ยวได้ตลอดทั้งปี

สมุนไพรและกัญชาสู่เส้นทางอาหารท่องเที่ยว

บูรณาการงานร่วมกับ



กรมการแพทย์แผนไทยและการแพทย์ทางเลือก
Department of Thai Traditional and Alternative Medicine

ท่องเที่ยวเชิงสุขภาพเมืองสมุนไพร

กัญชาเพื่อท่องเที่ยวเชิงสุขภาพ : จ.ลำปาง

- พื้นที่ชุมชนบ้านป่าเมียง
- วิสาหกิจชุมชนฯ เพชรลานนา



กัญชากับอาหารสุขภาพ



เชียงราย
เส้นทางท่องเที่ยวเชิงสุขภาพตำบลนางแล

อุดรธานี
เชื่อมโยงสมาคมธุรกิจท่องเที่ยว
บูรณาการโปรแกรมท่องเที่ยวของจังหวัด

พิษณุโลก
เส้นทางท่องเที่ยว
- วัดใหญ่-เรนทร์ฟอเรสต์-วนธารา-มิสุขแลนด์
- วัดวังหิน-บ้านสวนเพชรนภัทร-ครัวสองพี่น้อง-รพ.พท.พรหมพิราม

สุราษฎร์ธานี
: อบรมคนเล่าเรื่องพื้นที่คลองร้อยสาย พัฒนาเกษตรสู่อแกนิคฟาร์ม

สงขลา
เส้นทางท่องเที่ยว อ.หัวเขา
พัฒนาผลิตภัณฑ์สมุนไพรฮาลาล

3. โอกาสของการแพทย์แผนไทย การแพทย์ทางเลือก และสมุนไพร

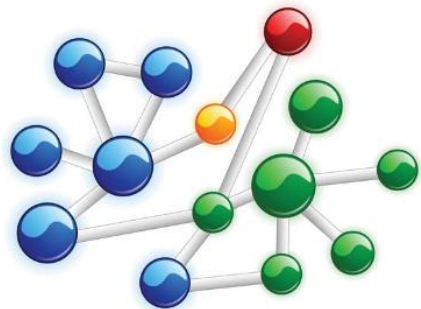
1) มิติด้านสุขภาพ

ด้านการแพทย์

1. Evidence based Thai Traditional Medicine
2. National / International Standard
3. Access Anywhere Anytime Anydevice

ด้านสาธารณสุข

1. Health Promotion
2. Food is Medicine
3. Holistic care



4. โอกาสของการแพทย์แผนไทย การแพทย์ทางเลือก และสมุนไพร

มิติด้านเศรษฐกิจ

ยาและสมุนไพร

1. Herbal medicine
2. Product champions



กัญชา

1. กัญชาทางการแพทย์
2. ผลิตภัณฑ์/อาหาร



อาชีพ

1. นวดไทย : การเพิ่มพูนทักษะความเชี่ยวชาญ เพิ่มมูลค่าบริการ ครอบคลุมมิติป้องกัน ส่งเสริม รักษา ฟื้นฟู
2. ประเทศไทยเป็นศูนย์กลางการเรียนรู้ด้านการนวดไทยของโลก (on site/on line) อัตลักษณ์ไทยสู่เวทีโลก



5. กรมการแพทย์แผนไทยและการแพทย์ทางเลือกกับการท่องเที่ยวเชิงสุขภาพ



Vision

เป็นองค์กรหลักด้านการแพทย์แผนไทยและการแพทย์ทางเลือก
เพื่อการพึ่งตนเองด้านสุขภาพและส่งเสริมเศรษฐกิจให้ยั่งยืน

(1)

Mission

1. พัฒนาการ

2. การบริการสุขภาพ

3. การคุ้มครองและส่งเสริมภูมิปัญญา

Ultimate Goal



ประชาชนเชื่อมั่น



บริการเป็นเลิศ



ภูมิปัญญาสร้างคุณค่า

6 Strategies
(Excellences)

PP&P	Service	People	Governance	Wisdom	Competitiveness
การส่งเสริมสุขภาพ ป้องกันโรค และคุ้มครอง ผู้บริโภคเป็นเลิศ	บริการเป็นเลิศ	บุคลากรเป็นเลิศ	บริหารเป็นเลิศ ด้วยธรรมาภิบาล	ภูมิปัญญา เป็นเลิศ	การสร้างความสามารถ ในการแข่งขันเป็นเลิศ

มาตรการ/ประเด็นสำคัญ



ประชาชนเชื่อมั่น	บริการเป็นเลิศ	ภูมิปัญญาสร้างมูลค่า
<ol style="list-style-type: none"> 1. สร้างความรอบรู้ ลดความเหลื่อมล้ำด้านสุขภาพ 2. พัฒนาเครือข่ายชุมชนเพื่อส่งเสริมสุขภาพทุกกลุ่มวัย 3. สร้างคุณภาพชีวิตผู้สูงอายุ 4. การวิจัยพัฒนาสมุนไพรเพื่อรักษาผู้ป่วย COVID-19 	<ol style="list-style-type: none"> 1. กัญชา กัญชง และกระท่อมแบบบูรณาการ 2. พัฒนาศักยภาพการแพทย์แผนไทยในคลินิกปฐมภูมิ 3. พัฒนาระบบบริการสุขภาพด้านการแพทย์แผนไทย การแพทย์ทางเลือก 	<ol style="list-style-type: none"> 1. พัฒนาอุตสาหกรรมสมุนไพรเพื่อเศรษฐกิจ 2. พัฒนาการนวดไทยให้มีมาตรฐานสากล สร้างเศรษฐกิจ 3. ยกระดับการท่องเที่ยวเชิงสุขภาพ ความงามและแพทย์แผนไทย

กรมการแพทย์แผนไทยและการแพทย์ทางเลือกต่อการท่องเที่ยวเชิงสุขภาพ (2)

แหล่งท่องเที่ยวเชิงสุขภาพ ภายใต้แนวคิด Integrative Medicine and Holistic Health

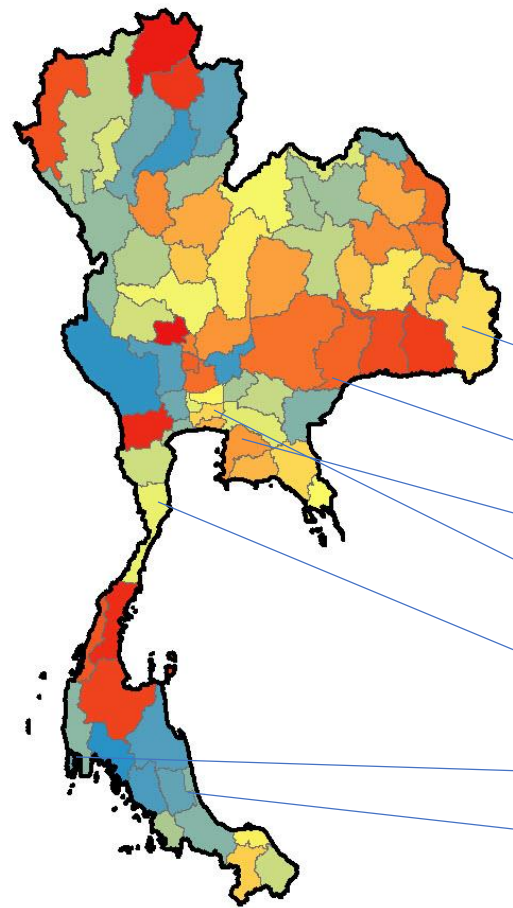


กรมการแพทย์แผนไทยและกายแพทย์ทางเลือก
Department of Thai Traditional and Alternative Medicine

กรมการแพทย์แผนไทยฯ ส่งเสริมและถอดบทเรียนจังหวัดดำเนินงาน

1. จังหวัดที่มีต้นทุนเดิมเป็นพื้นที่เป้าหมาย ได้แก่

- จังหวัดพังงา
- แม่ฮ่องสอน
- มหาสารคาม



2. เยี่ยมเสริมพลังและถ่ายทอดความรู้ 10 จังหวัด เป้าหมาย ได้แก่

- เชียงใหม่
- สุโขทัย
- อยุธยา
- อุบลราชธานี
- บุรีรัมย์
- ชลบุรี
- กรุงเทพฯ
- เพชรบุรี
- ภูเก็ต
- พัทลุง



เชียงราย



สมุนไพรเด่น : สับปะรดนางแล

ผลิตภัณฑ์เด่น : ผลิตภัณฑ์ทำความสะอาดจากสับปะรด

ภายใต้แบรนด์ “กรีนนางแล”



พิษณุโลก

สมุนไพรเด่น : ส้มซ่า กล้วย และเห็ดหลินจือ

ผลิตภัณฑ์เด่น :

ผลิตภัณฑ์ส้มซ่า “ZOMZA” : แชมพูส้มซ่า

ลิปบาล์มส้มซ่า และเจลอโรมาผิวส้มซ่า

ผลิตภัณฑ์กล้วย : บานาครีมนวดมือผลิตภัณฑ์เห็ด

หลินจือ : ชาชงเห็ดหลินจือ

เส้นทางท่องเที่ยว เมืองสมุนไพร 5 เส้นทาง



อุดรธานี

สมุนไพรเด่น : บัวแดง หญ้าหวาน เกล็ดสินเธาว์

ผลิตภัณฑ์บัวแดง “นาบัวปาร์ค” : ชาร้อนบัวแดง,เค้กบัวแดง,คุกกี้สายบัว,ลูกประคบบัวแดง

ผลิตภัณฑ์หญ้าหวาน : ชาชงหญ้าหวาน

ผลิตภัณฑ์ อื่น ๆ : ผลิตภัณฑ์จากกัญชา



สงขลา

สมุนไพรเด่น : มะม่วงเบา ใบขลุ่

ผลิตภัณฑ์เด่น : ผลิตภัณฑ์มะม่วงเบา “SINGO” เช่น แยมมะม่วงเบา เครื่องดื่มมะม่วงเบา มะม่วงเบาแช่อิ่ม

ผลิตภัณฑ์ใบขลุ่ : ชาชงใบขลุ่

ผลิตภัณฑ์ อื่น ๆ : เครื่องแกงสมุนไพร ซีรัมขิง สบู่มังคุด น้ำมันคุด น้ำลูกหม่อน ผลิตภัณฑ์เครื่องสำอางจากสมุนไพร



สุราษฎร์ธานี

สมุนไพรเด่น : มะพร้าว ขมิ้นชัน เห็ดแครง ส้มมะตองดิ่ง กฤษณา ขลุ่ และผักเชียงดา

ผลิตภัณฑ์เด่น : ผลิตภัณฑ์มะพร้าว “พร้าวไทย” อเจลน้ำมันมะพร้าว สบู่ โลชั่น กระจาดาช์เค็ดเครื่องสำอาง สลัดครีม

ผลิตภัณฑ์ขมิ้นชัน เช่น ผลิตภัณฑ์เคอร์มิน เฮอร์แชมพู ผลิตภัณฑ์เคอร์มิน เฮอร์เบิลชาเวอร์ครีม

ผลิตภัณฑ์ อื่น ๆ เช่น คั่วกลิ้งเห็ดแครง โปรตีนเห็ดแครง เห็ดแครงอบแห้งพร้อมปรุง

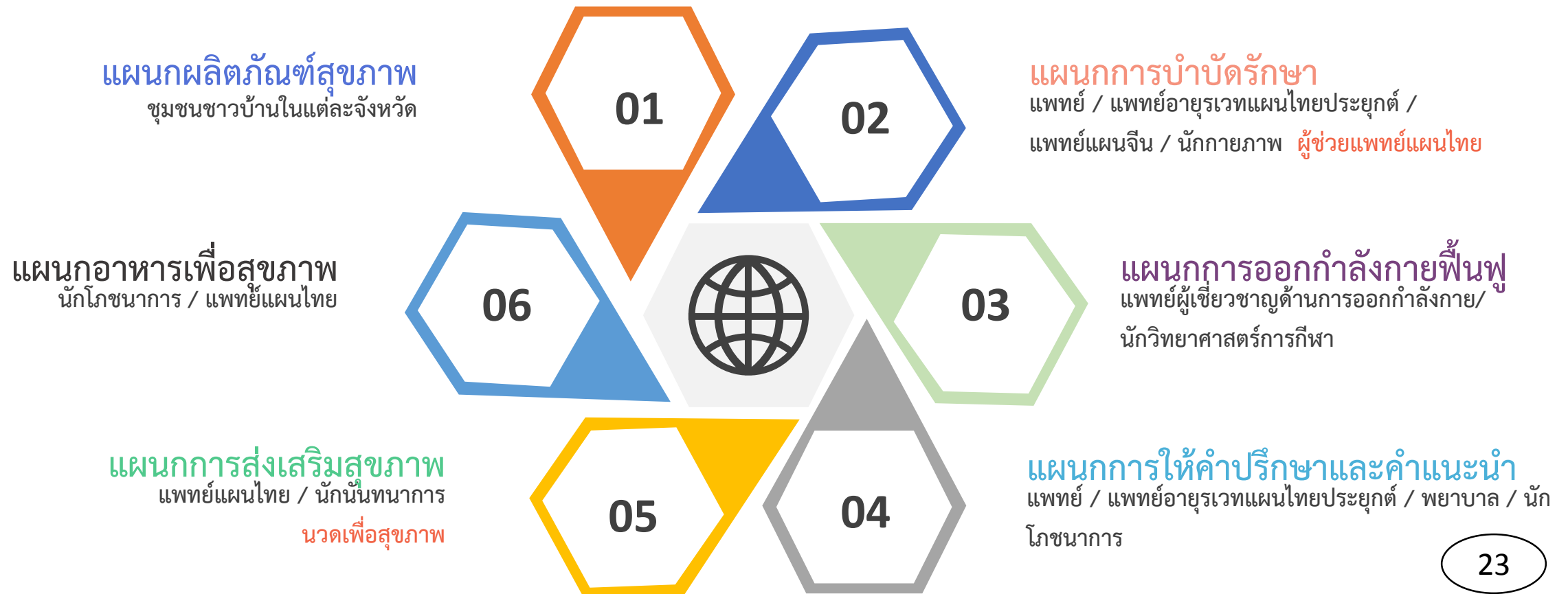
Wellness Center

ภายใต้แนวคิดการแพทย์ผสมผสาน มุ่งป้องกัน สร้างเสริมและฟื้นฟูสุขภาพ



กรมการแพทย์แผนไทยและการแพทย์ทางเลือก
Department of Thai Traditional and Alternative Medicine

องค์ประกอบ Wellness Center



นโยบายส่งเสริม Wellness Center

กรมการแพทย์แผนไทยและการแพทย์ทางเลือก

เป้าหมาย : บูรณาการแพทย์แผนไทย การแพทย์แผนไทย การแพทย์แผนปัจจุบัน การแพทย์พื้นบ้านและภูมิปัญญาสุขภาพ เพื่อยกระดับ Wellness Center ส่งเสริมการท่องเที่ยวเพื่อสุขภาพ ของประเทศไทย

ภารกิจ

- ๑ พัฒนาเกณฑ์ประเมิน Wellness Center 5 ประเภทกิจกรรม ได้แก่ ที่พักนักท่องเที่ยว ร้านอาหาร/ภัตตาคาร สถานประกอบการนวดเพื่อสุขภาพ สปาและกลุ่มสถานพยาบาลเอกชน
- ๑ มอบใบรับรองคุณภาพ Wellness Center
- ๑ กิจกรรมเปิดตัว ในงานมหกรรมสมุนไพรแห่งชาติ

การส่งเสริมกิจกรรมปี 2565 : การท่องเที่ยวเชิงสุขภาพรองรับ Post COVID



กรมการแพทย์แผนไทยและการแพทย์ทางเลือก
Department of Thai Traditional and Alternative Medicine

- ส่งเสริมโภชนาศาสตร์ผักพื้นบ้าน อาหารเป็นยาเพื่อต่อยอดให้กับผู้ประกอบการร้านอาหาร
- ยกระดับสถานประกอบการ ที่พักนักท่องเที่ยว ภัตตาคาร ร้านอาหาร
สถานประกอบการสปา ร้านนวดเพื่อสุขภาพ และคลินิกเอ็กซน สู่ Wellness
- The world's Top Travel Destinations :
เส้นทางท่องเที่ยวเมืองสมุนไพรและจังหวัดเมืองรองที่มีศักยภาพด้านกัญชาและสมุนไพร



กรมการแพทย์แผนไทยและการแพทย์ทางเลือก
Department of Thai Traditional and Alternative Medicine

Healthy, Wealthy and Happy DTAM 2021

กรมการแพทย์แผนไทยและการแพทย์ทางเลือก 2564



Healthy



Wealthy



Happy