



การแพทย์บูรณาการ



ทางเลือกใหม่ของการดูแลสุขภาพ

รศ.นพ.ปิยะ เนตรวิเชียร

ประวัติศาสตร์การแพทย์



1

หวงตี้เน่ยจิง

2

Edwin Smith Papyrus

3

Ebers Papyrus

4

Kahun Papyrus

5

Sushruta Samhita

6

Hippocrates

7

Aristotle

8

Herophilos

9

Erasistratus

10

ฮิวโต

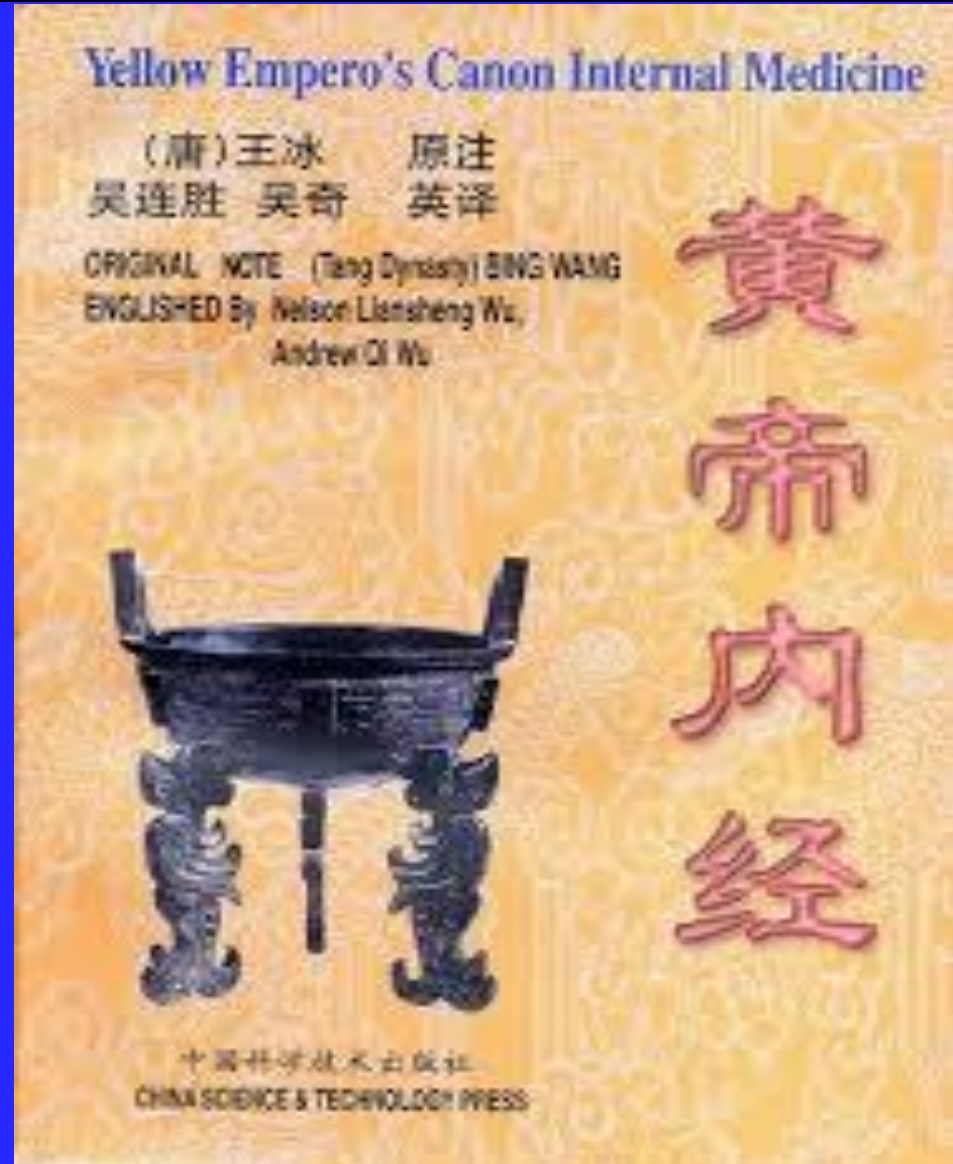
11

Galen



หวงตี้ เน่ยจิง

- จักรพรรดิเหลือง
- 2,300 ปีก่อนคริสตกาล บันทึกคัมภีร์แพทย์เน่ยจิง
- เป็นทฤษฎีพื้นฐานการแพทย์จีนที่ยังใช้อยู่จนถึงปัจจุบัน





Edwin Smith Papyrus



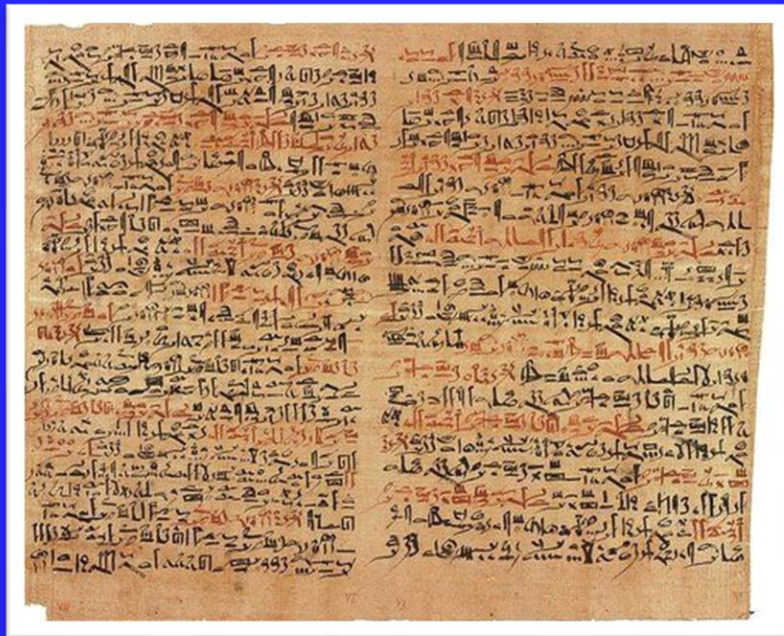
- 1,600 ปีก่อนคริสตกาล บันทึกกายวิภาคมนุษย์ยุคอียิปต์โบราณ
- เขียนเรื่องโรคภัย การวินิจฉัยและการรักษา
- การใช้น้ำผึ้งในการห้ามเลือด





Kahun Papyrus

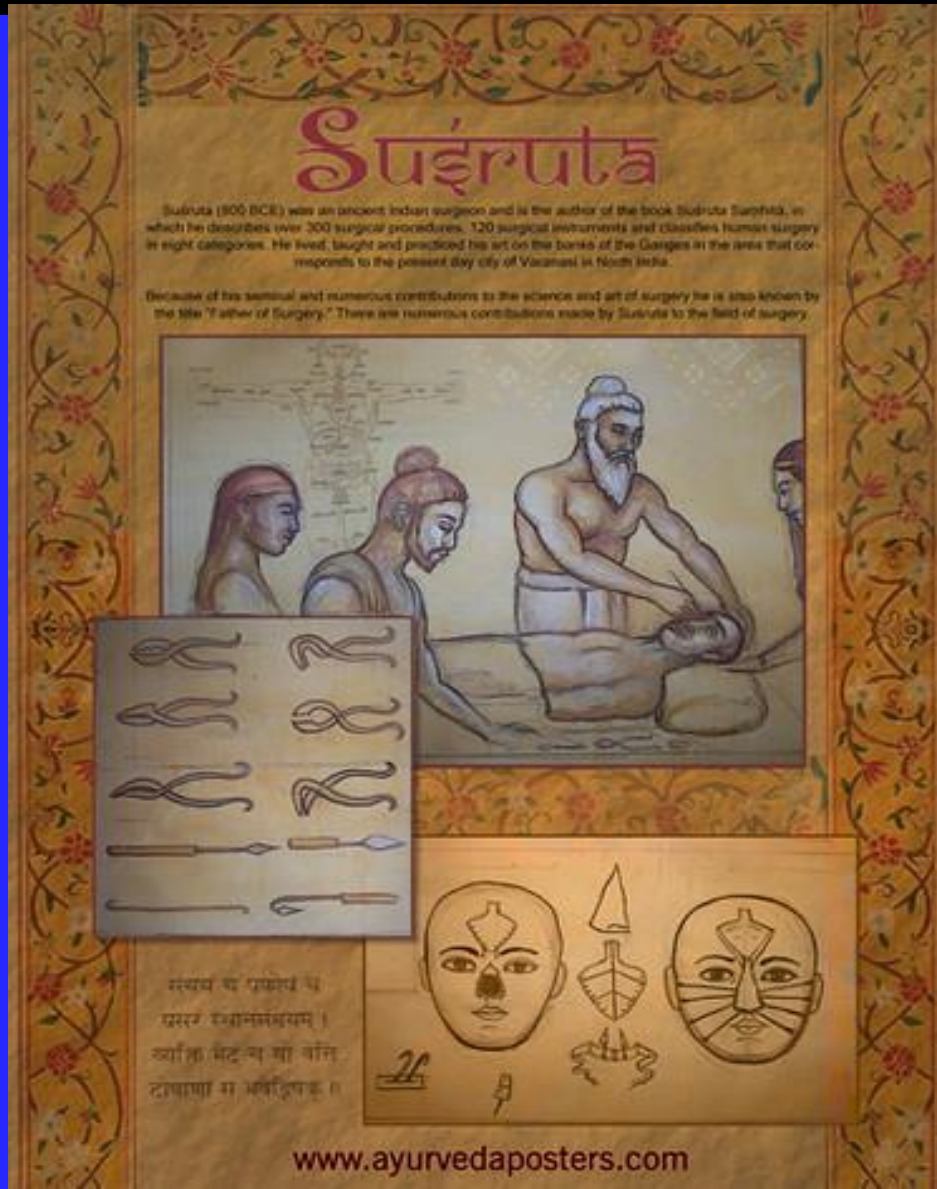
- ❖ บันทึกเรื่องการคุมกำเนิดโดยใช้น้ำผึ้งผสมกับอินทผลัม
ชุบผ้าพันแผลใส่เข้าไปในช่องคลอด





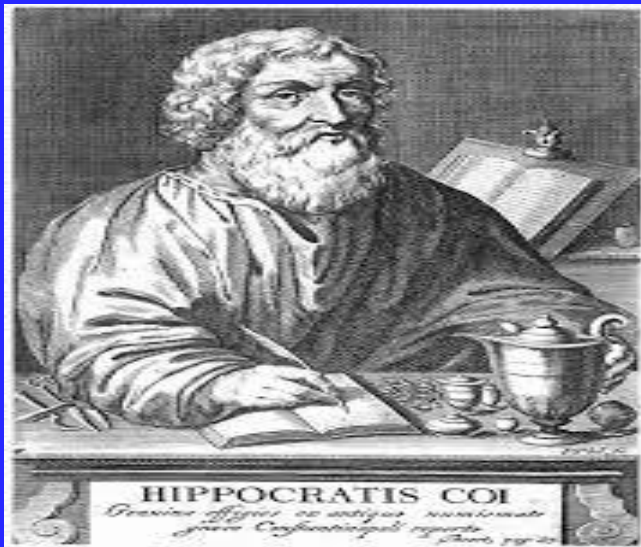
Sushruta Samhita

- 1,000 ปีก่อนคริสตกาล คัมภีร์ทาง
การแพทย์ของอินเดีย
- บิดาแห่งการผ่าตัด
- ผ่าตัดต่อกระดูก เสริมจมูก ตกแต่ง
อวัยวะเพศ การตัดแขนขา
- มีการแปลเป็นหลายภาษา เป็น
จุดเริ่มต้นของการผ่าตัดในตะวันตก



Hippocrates

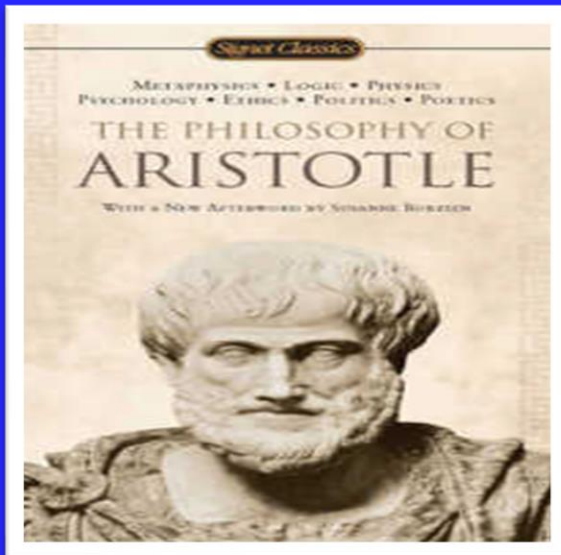
- 400 ปีก่อนคริสต์ศักราช
- บิดาแห่งการแพทย์ตะวันตก
- Hippocrates Oath จรรยาบรรณและกฎปฏิบัติของแพทย์
- ชักประวัติ บันทึกอาการ การรักษา





Aristotle

- 322 ปี ก่อนคริสตกาล
- บัณฑิตกายวิภาค อธิบายหลักการชีววิทยา
- อธิบายเรื่องพื้นฐาน 4 อารมณ์ 4 ธาตุ 4





Hrrophilos

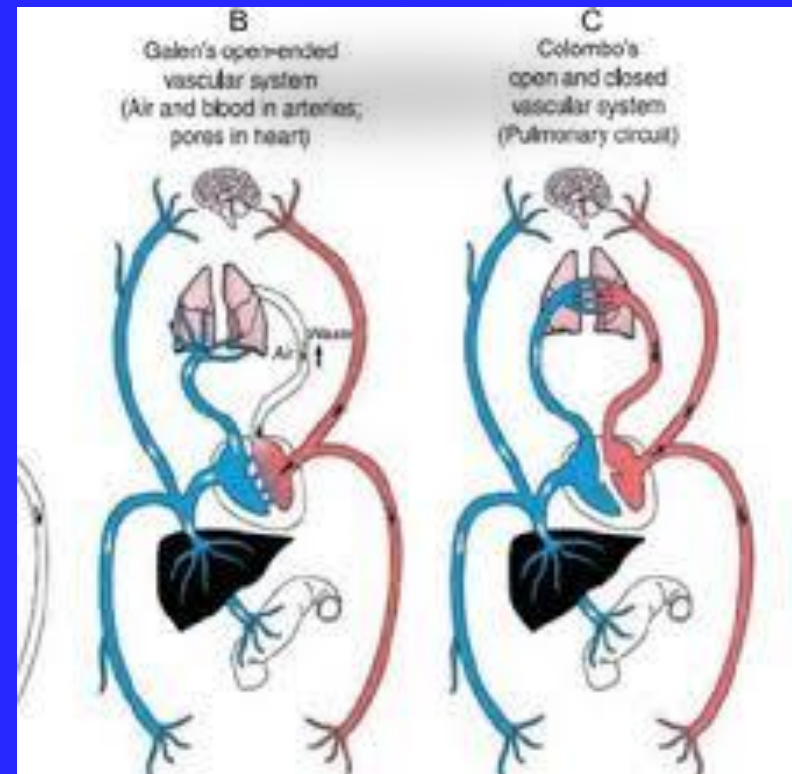
- 280 ปีก่อนคริสตกาล เป็น 1st Anatomist
- เริ่มผ่าตัดอย่างแท้จริง
- กล่าวถึงหลอดเลือด
- การไหลเวียนของเลือดดำ เลือดแดง
- การเต้นของหัวใจ การทำงานของสมอง





Erasisstratus

- 250-310 ปีก่อนคริสต์ศักราช
- หัวใจเต้นได้เอง ทำให้เกิดการไหลเวียนของเลือด
- ตั้งชื่อลิ้นหัวใจ Atrioventricular, Bicuspid, Tricuspid
- การทดคล้ายตัวของกล้ามเนื้อ ทำให้ร่างกายเคลื่อนไหว
- เลือดถูกสร้างที่ตับ และไหลเวียนโดยมีอากาศจากปอดเป็นตัวช่วย

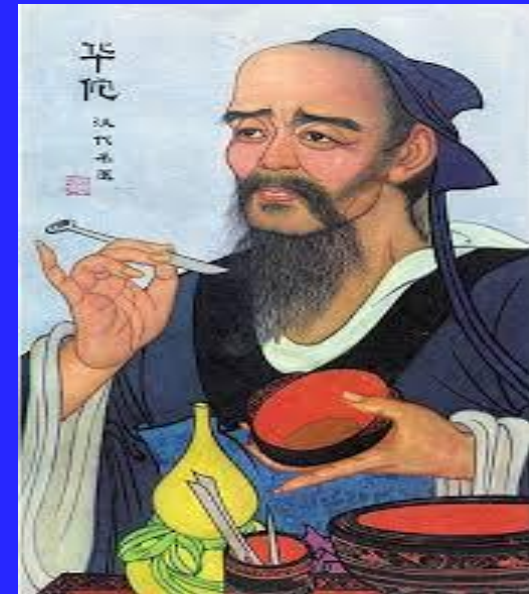




ฮั่วโต๋



- 100 ปีก่อนคริสตกาล, ยุคสามก๊ก
- ผ่าตัดเอายาพิษออกจากแขนกวนอู
- มีการใช้ยาสลบ Mafeisan, การใช้
 กัญชาให้ชา
- การฝังเข็ม



Caesarian Section

- เริ่มต้นในสมัยโรมัน
- จูเลียส ซีซาร์ เป็นมนุษย์คนแรก ที่ถูกผ่าโดยวิธีนี้



Galen

- ❖ แพทย์ชาวกรีกที่มีอิทธิพลต่อแพทย์ตะวันตก
มากกว่า 1,000 ปี
- ❖ เป็นแพทย์ประจำพระองค์ จักรพรรดิโรมัน
- ❖ เขียนเอกสารทางการแพทย์มากกว่า
130 ชิ้น
- ❖ ศึกษาเรื่องระบบไหลเวียนของเลือด
- ❖ ศึกษาการทำงานของตับและไตอย่างละเอียด



ประวัติศาสตร์การแพทย์ ในประเทศไทย



การแพทย์พื้นบ้าน(การแพทย์แผนโบราณ)



การแพทย์แผนปัจจุบัน





ประเภทการแพทย์



การแพทย์แผนไทย



การแพทย์พื้นบ้าน

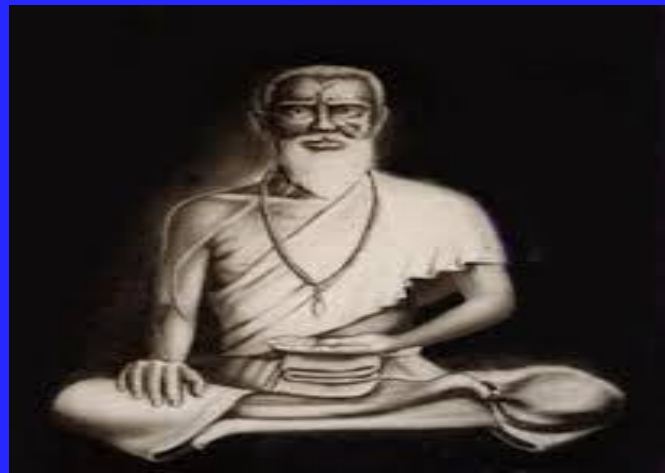


การแพทย์ทางเลือก



ประวัติการแพทย์แผนโบราณ

- 4,000ปี ร่องรอยจากหลุมขุดโบราณ ที่บ้านกาญจนบุรี
- พ. ศ. 1725 จารึกขอมสมัยชัยวรมันที่ 7 การสร้าง
อโรคยาศาลา
- ยุคสุโขทัย พบหินบดยา มีสวนสมุนไพรที่เขาสรรพยา
- ยุคอยุธยา อายุรเวท และคัมภีร์แพทย์ชื่อโกมารภักจ
- สมัยพระบรมไตรโลกนาถ มีหมอหลวงในราชสำนัก
กรมหมอ
- สมัยพระนารายณ์มหาราช ตำราพระโอสถ
พระนารายณ์



- รัชกาลที่ 1 จารึกตำรายา ฤาษีตัดตน ตำรานวดแผนไทยวัดโพธิ์ กรมหมอ
โรงพระโอสถ
- รัชกาลที่ 2 รวบรวมคัมภีร์แพทย์ มีกฎหมายพนักงานพระโอสถ
- รัชกาลที่ 3 มีการตั้งตำราและบัณฑิตศึกษาแผนโบราณ วัดราชโอรสและวัดโพธิ์
- รัชกาลที่ 4 แยก แพทย์แผนโบราณ และแผนปัจจุบัน
- รัชกาลที่ 5 สร้างโรงเรียนแพทยากรที่ศิริราชพยาบาล พ.ศ 2433 มีการ
เรียนแพทย์แผนตะวันตกและแผนไทยหลักสูตร 3 ปี มีตำราแพทย์ชื่อ
แพทยศาสตร์สงเคราะห์ พ.ศ 2438 เปิดโรงเรียนราชแพทยาลัย พ.ศ 2443

พระราชหัตถเลขาของรัชกาลที่ 5

“... ขอเตือนว่าหมอฝรั่งนั้นดีจริง แต่ควรให้ยาไทยสุญหรือหาไม่ หมอไทย
ควรจะไม่ให้มีต่อไปกายหน้าหรือควรมีไว้บ้าง ถ้าว่าส่วนตัว ฉันทเองสมัครกินยา
ไทย และวางใจหรืออุ่นใจในหมอไทยมาก ถ้าหมอไทยจะไปรักษาหมอฝรั่ง
หมด คุณก็จะเสียเหมือนเห็นอื่น...เป็นแต่ลองเตือนดูตามหัวเกล้าๆทีหนึ่ง
เท่านั้น”





- ❖ รัชกาลที่ 6 มีการยกเลิก การเรียนวิชาแพทย์แผนไทย เนื่องจากเห็นว่าไม่เข้ากับแบบฝรั่ง
- ❖ รัชกาลที่ 7 มีประกาศพรบ.การแพทย์ พ.ศ 2466 ออกกฎเสนาบดี พ.ศ 2472 แบ่งการประกอบโรคศิลปะเป็นแผน ปัจจุบันและแผนโบราณ มีการขึ้นทะเบียนผู้ประกอบโรคศิลปะ แผนโบราณเป็นครั้งแรก
- ❖ รัชกาลที่ 8 มีพรบ. ควบคุมการประกอบโรคศิลปะพ.ศ 2479 ขึ้นมาแทนของเก่า ในช่วงสงครามโลก ศาสตราจารย์นายแพทย์อวย เกตุสิงห์ ได้วิจัยสมุนไพร เพื่อใช้รักษาโรคมalaria เรียกว่า ระเบิดหนัก





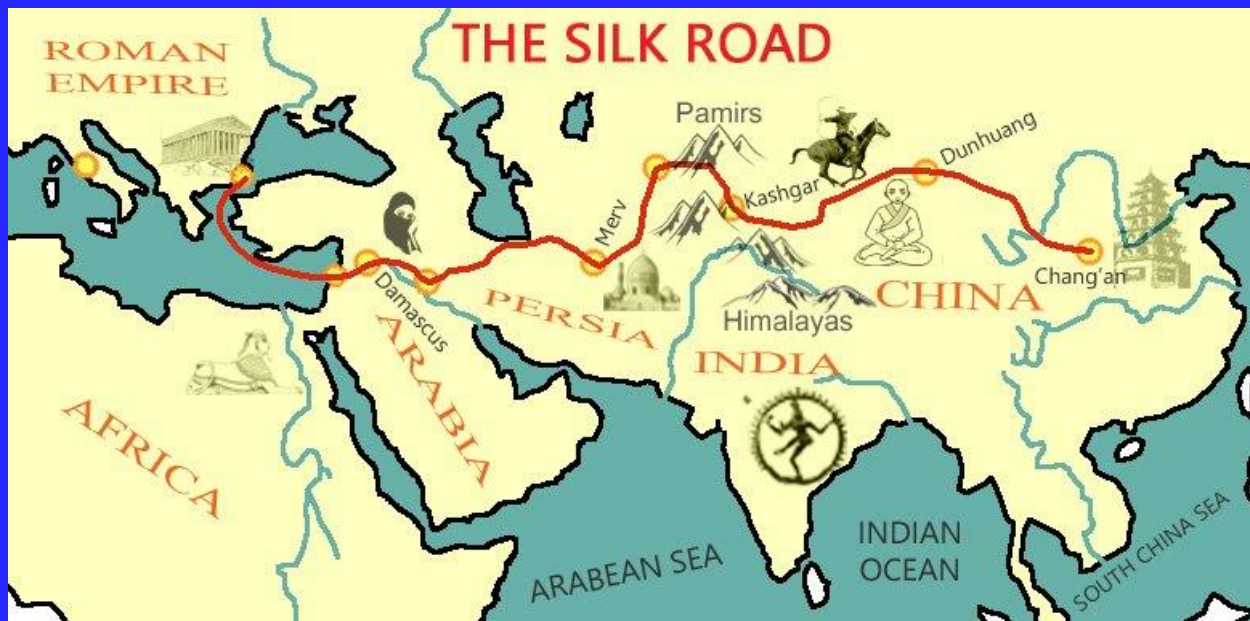
รัชกาลที่ 9 การแพทย์แผนปัจจุบันเจริญก้าวหน้าเทียบเท่า
อารยะประเทศ แพทย์แผนไทยได้รับการสนับสนุนและส่งเสริมมากขึ้น
มีประชาชน นิยมใช้แพทย์แผนไทยในการรักษาเพิ่มขึ้น มีการรักษาแบบ
บูรณาการเพิ่มมากขึ้น





การแพทย์แบบบูรณาการในอดีต

- เริ่มต้นมาตั้งแต่ครั้งโบราณกาล การรุกรานและสงครามข้ามเขตแดน ได้นำความรู้ทางการแพทย์ ให้แผ่ขยายไปด้วย
- การค้าระหว่างประเทศ ทำให้มีการแลกเปลี่ยนความรู้ด้านการแพทย์ด้วย เช่น ผ่านเส้นทางสายไหม SILK ROAD จากจีนสู่ยุโรป





- การแพทย์แผนโบราณของจีน ใช้กัญชา ma fei ทำให้ผู้ป่วยไม่รู้สึเจ็บในการผ่าตัดหลายชนิด
- การฝังเข็ม เพื่อให้ผู้ป่วยไม่รู้สึเจ็บขณะผ่าตัด



การแพทย์บูรณาการในปัจจุบัน

- รพ. เจ้าพระยาอภัยภูเบศร บูรณาการการรักษาระหว่างแพทย์แผนปัจจุบันร่วมกับแพทย์แผนไทย ใช้สมุนไพรไทย มานานแล้ว
- การแพทย์แบบบูรณาการ เป็นที่แพร่หลายมากขึ้น
- การรักษา Anti-aging มีการบูรณาการ มากมาย
- รพ. ในประเทศจีน เช่น Yueyang Hospital Intregrated Traditional Chinese and Wedtern Medicine , Shanghai University of TCM , Hospital of Gansu University of TCM ใช้การรักษาผู้ป่วยแบบบูรณาการทั้งสิ้น
- รพ.ในยุโรปหลายประเทศ ก็ใช้การแพทย์แบบบูรณาการ



การแพทย์บูรณาการคืออะไร?

❖ Integrated Medicine

❖ การรวมกันของการปฏิบัติและวิธีการของการแพทย์ทางเลือกร่วมกับการแพทย์แผนปัจจุบัน

❖ มหาวิทยาลัยธรรมศาสตร์...
บูรณาการการแพทย์กับการบริหาร

❖ มหาวิทยาลัยธุรกิจบัณฑิตย์...
ความงาม การดูแลสุขภาพ

โรงพยาบาลเกษมราษฎร์ ประชาชื่น

เป็นโรงพยาบาลเอกชน ระดับตติยภูมิ ชื่อนำแห่งหนึ่งในกรุงเทพฯ

- ให้การรักษาแบบแพทย์แผนปัจจุบันครบทุกสาขา มีศูนย์หัวใจที่ ผ่าตัด และรักษา
- ผู้ป่วย หลอดเลือดหัวใจอุดตัน ปีละประมาณ 600 ราย เป็นลำดับต้นๆ ของประเทศมีแผนกแพทย์แผนไทย
- มีแผนกผู้ป่วยนอกแพทย์แผนจีน และกำลังดำเนินการเพื่อจะเปิด ศูนย์การแพทย์แผนจีน ให้การรักษาทั้งผู้ป่วยนอกและผู้ป่วยใน และเป็นสถาบันร่วมฝึกอบรมแพทย์แผนจีน ให้กับมหาวิทยาลัย ในประเทศไทยด้วย



โรงพยาบาลเกษมราษฎร์ ประชาชื่น

- จะดำเนินการให้มีการบูรณาการในการรักษาของแพทย์ปัจจุบัน แพทย์แผนไทยและแพทย์แผนจีนเข้าด้วยกัน เช่น ผู้ป่วยที่มาพบแพทย์แผนจีน หากพบว่าจำเป็นต้องมีการตรวจเพิ่มเติม โดยใช้ เครื่องมือที่มีเทคโนโลยีสูง เช่น MRI, CT หรือทำหัตถการ เช่น ส่อง กล้องตรวจกระเพาะอาหาร ลำไส้ ก็จะดำเนินการ เพื่อให้เกิดประโยชน์สูงสุดต่อผู้ป่วย
- หรือผู้ป่วยที่มาหาด้วยเรื่องการปวดกล้ามเนื้อ ก็สามารถไปรักษาต่อที่แผนกแพทย์แผนจีน โดยใช้การกดจุดหรือครอบแก้วก็ได้





ศูนย์การแพทย์แผนไทย

- ❖ นวดน้ำมันคลายเส้น – ปรับสมดุล (นวดไทยผสมนวดน้ำมันแก้อาการ-ไม่เจ็บ)
- ❖ นวดสัมผัสบำบัดคลายเส้น –ปรับสมดุล (นวดไทย -ไม่เจ็บ)
- ❖ อยู่ไฟหลังคลอด (ตามกรรมวิธีแบบโบราณ)
- ❖ ประคบหม้อเกลือใบพลับพลึง
- ❖ นวดนาคราชคืบชีพ
- ❖ Detox – ผิวกาย ,Detox ผิวหน้า (พอกชาเขียว, นวด ชัด พอก สมุนไพร)
- ❖ นวดสลายไขมัน,นวดกระชับสัดส่วน



妙手仁心

针灸



ฝังเข็ม Acupuncture

การฝังเข็มและการกดเข็มเป็นศาสตร์ที่ควรให้ความสำคัญในการฝังเข็มคือ ใช้การฝังเข็มเพื่อจะนำเข็มแทงเข้าไปในร่างกายให้ตรงถึงจุดตามเส้นลมปราณที่มีในร่างกาย และมีใช้การกดเข็มเป็นการฝังเข็มให้ขึ้นลงเพื่อเป็นการกระตุ้นภายในร่างกายเพื่อรักษาโรค การกดเข็ม คือ การที่นำเข็มมาจูดไฟฟ้าเกิดการนำใน แล้วนำความถี่มาจูดบนเส้นลมปราณหรือนำความถี่มาจูดบนเส้นลมปราณภายในร่างกายเพื่อให้เกิดความถี่ขึ้นเป็นการกระตุ้นเพื่อช่วยในการรักษาโรคอีกแบบหนึ่ง

拔罐



ครอบแก้ว Cupping

การครอบแก้วมีลักษณะเรียกว่า "เว็วฟ้า ไข้ไฟ" การทำโรคโดยใช้ครอบแก้วขึ้นเป็นการฝังเข็มในจุดตามจุดและตามเส้นลมปราณในร่างกายขึ้นเป็นการกระตุ้นให้เกิดการกระจายตัวของโลหิตที่ค้างอยู่ในบริเวณนั้นๆของแขนและข้อมือลดเมือลดความปวด สัมผัสไว้ครอบแก้วบริเวณโลหิตที่ขึ้นแล้ว การจะส่งโลหิตไปเลี้ยงถึงส่วนต่างๆของร่างกายขึ้นก็จะปรัประสิทธิภาพมากขึ้น ทำให้กระตุ้นอยู่กับภายในร่างกายดีขึ้นได้

艾灸



รมยาจีน Moxibustion

การรมยาจีน คือ การนำสมุนไพรมาวางไว้บนร่างกายตามจุดบนเส้นลมปราณหรือบริเวณที่มีอาการปวดหรือเจ็บปวดในบริเวณนั้นๆโดยการใช้ความร้อนจากสมุนไพรในบริเวณนั้นๆเพื่อกระตุ้นให้เกิดการกระจายตัวของโลหิตที่ค้างอยู่ในบริเวณนั้นๆของแขนและข้อมือลดเมือลดความปวด สัมผัสไว้ครอบแก้วบริเวณโลหิตที่ขึ้นแล้ว การจะส่งโลหิตไปเลี้ยงถึงส่วนต่างๆของร่างกายขึ้นก็จะปรัประสิทธิภาพมากขึ้น ทำให้กระตุ้นอยู่กับภายในร่างกายดีขึ้นได้

刮痧



การ刮痧 GuaSha

การ刮痧เป็นวิธีที่ใช้ในการรักษาและบรรเทาอาการของโรคที่มีลักษณะเป็นไข้หวัดหรือไข้หวัดใหญ่ โดยจะนำเครื่องมือที่ทำจากหินหรือไม้มาถูกับผิวหนังตามเส้นลมปราณหรือบริเวณที่มีอาการปวดหรือเจ็บปวดในบริเวณนั้นๆโดยการใช้ความร้อนจากสมุนไพรในบริเวณนั้นๆเพื่อกระตุ้นให้เกิดการกระจายตัวของโลหิตที่ค้างอยู่ในบริเวณนั้นๆของแขนและข้อมือลดเมือลดความปวด สัมผัสไว้ครอบแก้วบริเวณโลหิตที่ขึ้นแล้ว การจะส่งโลหิตไปเลี้ยงถึงส่วนต่างๆของร่างกายขึ้นก็จะปรัประสิทธิภาพมากขึ้น ทำให้กระตุ้นอยู่กับภายในร่างกายดีขึ้นได้



Thank
You!



โรงพยาบาลเกษมราษฎร์
KASEMRAD HOSPITAL
PRACHACHUEN