

## สรุปแบบประเมินความพึงพอใจ

การสัมมนาวิชาการส่งเสริม/สนับสนุนการแพทย์แผนไทย การแพทย์พื้นบ้าน การแพทย์ทางเลือก  
วันที่ 28 กุมภาพันธ์ – 1 มีนาคม 2562 ณ โรงแรมเอเชีย แอร์พอร์ท (ศูนย์การค้าเซ็นทรัล รัชสิด) จังหวัดปทุมธานี



### ส่วนที่ 1. ข้อมูลผู้เข้าร่วมสัมมนา

จำนวนผู้เข้าร่วมสัมมนา 160 คน  
จำนวนผู้ตอบแบบประเมิน 126 คน

คุณลักษณะ	อายุ				ร้อยละ
	20-30 ปี จำนวน (คน)	31-40 ปี จำนวน (คน)	41-50 ปี จำนวน (คน)	51 ปีขึ้นไป จำนวน (คน)	
<b>เพศ</b>					
ชาย	7	3	4	4	14.29
หญิง	28	16	27	37	85.71
<b>วุฒิการศึกษา</b>					
ต่ำกว่าปริญญาตรี	2	1	1	0	3.17
ปริญญาตรี	30	12	6	0	34.92
ปริญญาโท	3	6	16	19	34.92
ปริญญาเอก	0	0	0	1	0.79
<b>สถานภาพ</b>					
หน่วยงานภาครัฐ	21	6	16	18	48.41
บุคลากรในกระทรวงสาธารณสุข	12	11	15	21	46.83
บุคลากรในกรมการแพทย์แผนไทยและ การแพทย์ทางเลือก	2	2	0	1	3.97
อื่น ๆ	0	0	0	1	0.79
<b>ตำแหน่ง/ประเภท</b>					
แพทย์	0	0	0	1	0.79
พยาบาล	0	1	12	9	17.46
นักวิชาการสาธารณสุข	7	3	10	21	32.54
แพทย์แผนไทย	24	9	8	7	38.10
ผู้ช่วยแพทย์แผนไทย	1	2	1	0	3.17
อื่น ๆ					
-เจ้าพนักงานสาธารณสุข	3	4	0	3	7.94
-เจ้าพนักงานเทคนิคเภสัชกรรม					
-เภสัชกร และอื่นๆ					

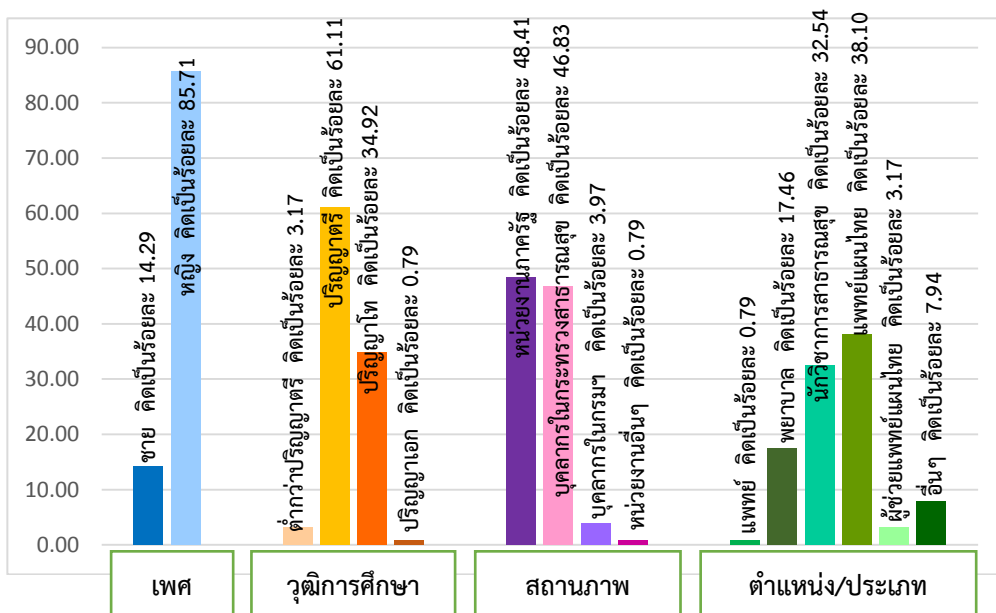
การสัมมนาวิชาการส่งเสริม/สนับสนุนการแพทย์แผนไทย การแพทย์พื้นบ้าน การแพทย์ทางเลือก ระหว่างวันที่ 28 กุมภาพันธ์ – 1 มีนาคม 2562 ณ โรงแรมเอเชีย แอร์พอร์ท (ศูนย์การค้าเซียร์ รังสิต) จังหวัดปทุมธานี



**สรุปส่วนที่ 1 ข้อมูลของผู้เข้าร่วมสัมมนา ดังนี้**

ผู้เข้าร่วมสัมมนาจำนวน 160 คน มีผู้ตอบแบบประเมินความพึงพอใจ 126 คน คิดเป็นร้อยละ 78.75 เป็นเพศชาย ร้อยละ 14.29 และเพศหญิง ร้อยละ 85.71 พบว่าการศึกษาระดับปริญญาตรีสูงสุด ร้อยละ 61.11 รองลงมาปริญญาโท ร้อยละ 34.92 ต่ำกว่าปริญญาตรี ร้อยละ 3.17 และต่ำสุดปริญญาเอก ร้อยละ 0.79 เป็นบุคลากรในหน่วยงานภาครัฐสูงสุด ร้อยละ 48.41 รองลงมาเป็นบุคลากรในกระทรวงสาธารณสุข ร้อยละ 46.83 บุคลากรในกรมการแพทย์แผนไทยและการแพทย์ทางเลือก ร้อยละ 3.97 และน้อยสุดเป็นบุคลากรจากหน่วยงานอื่นๆ ร้อยละ 0.79 มีตำแหน่ง/ประเภทเป็นแพทย์แผนไทยสูงสุด ร้อยละ 38.10 รองลงมาเป็นนักวิชาการสาธารณสุข ร้อยละ 32.54 พยาบาล ร้อยละ 17.46 ตำแหน่งอื่นๆ ร้อยละ 7.94 ผู้ช่วยแพทย์แผนไทย ร้อยละ 3.17 และน้อยสุดเป็นแพทย์ ร้อยละ 0.79

มีผู้ตอบแบบประเมินความพึงพอใจ คิดเป็นร้อยละ 78.75



ข้อมูลแบบประเมินของผู้เข้าร่วมสัมมนาวิชาการส่งเสริม/สนับสนุนการแพทย์แผนไทย การแพทย์พื้นบ้าน การแพทย์ทางเลือก

**ส่วนที่ 2. ระดับความพึงพอใจ ( 5=พอใจมากที่สุด 4= มาก 3= ปานกลาง 2= น้อย 1= น้อยที่สุด)**

**ด้านเนื้อหา**

ความพึงพอใจด้านเนื้อหาพบว่า มีประโยชน์ น่าสนใจ ตรงความต้องการสูงสุด ร้อยละ 91.75 รองลงมาคือ มีความสอดคล้อง ต่อเนื่อง เป็นลำดับ ร้อยละ 91.59 เอกสารและสื่อที่นำเสนอ เพียงพอ น่าสนใจ ร้อยละ 89.52 ตามลำดับ **ความพึงพอใจด้านเนื้อหา คิดเป็นร้อยละ 90.95** รายละเอียดตามตารางที่ 2.1

หัวข้อที่ประเมิน	ระดับความพึงพอใจ					ผลรวม	ค่าคะแนนเฉลี่ย	ค่าร้อยละของคะแนน	
	5	4	3	2	1				
<b>2.1 ด้านเนื้อหา</b>									
1. มีความสอดคล้อง ต่อเนื่อง เป็นลำดับ	จำนวน	76	47	3	0	0	126	4.58	91.59
	รวม	380	188	9	0	0	577		
2. มีประโยชน์ น่าสนใจ ตรงความต้องการ	จำนวน	77	46	3	0	0	126	4.59	91.75
	รวม	385	184	9	0	0	578		
3. เอกสารและสื่อที่นำเสนอ เพียงพอ น่าสนใจ	จำนวน	66	54	6	0	0	126	4.48	89.52
	รวม	330	216	18	0	0	564		
<b>รวม</b>								<b>4.55</b>	<b>90.95</b>

**ด้านบุคลากร/วิทยากร**

ความพึงพอใจด้านบุคลากร/วิทยากรพบว่า ความสามารถในการถ่ายทอดข้อมูลสูงสุด ร้อยละ 92.38 รองลงมาคือ ความรอบรู้ในเนื้อหา ร้อยละ 92.22 บุคลิกภาพ และมนุษยสัมพันธ์ ร้อยละ 91.59 และความชัดเจนในการตอบคำถาม/ข้อซักถาม ร้อยละ 90.79 ตามลำดับ **ความพึงพอใจด้านบุคลากร/วิทยากร คิดเป็นร้อยละ 91.75** รายละเอียดตามตารางที่ 2.2

หัวข้อที่ประเมิน	ระดับความพึงพอใจ					ผลรวม	ค่าคะแนนเฉลี่ย	ค่าร้อยละของคะแนน	
	5	4	3	2	1				
<b>2.2 ด้านบุคลากร/วิทยากร</b>									
1. บุคลิกภาพ และมนุษยสัมพันธ์	จำนวน	78	43	5	0	0	126	4.58	91.59
	รวม	390	172	15	0	0	577		
2. ความรอบรู้ในเนื้อหา	จำนวน	80	43	3	0	0	126	4.61	92.22
	รวม	400	172	9	0	0	581		
3. ความสามารถในการถ่ายทอดข้อมูล	จำนวน	81	42	3	0	0	126	4.62	92.38
	รวม	405	168	9	0	0	582		
4. ความชัดเจนในการตอบคำถาม/ข้อซักถาม	จำนวน	74	46	6	0	0	126	4.54	90.79
	รวม	370	184	18	0	0	572		
<b>รวม</b>								<b>4.59</b>	<b>91.75</b>

### ด้านการบริการ

ความพึงพอใจด้านบริการพบว่า การบริการของเจ้าหน้าที่สูงสุด ร้อยละ 92.54 รองลงมาคือ สิ่งอำนวยความสะดวก เช่น สถานที่ อาหาร ร้อยละ 90.63 และระยะเวลาในการสัมมนามีความเหมาะสม ร้อยละ 89.84 ตามลำดับ ความพึงพอใจด้านการบริการ คิดเป็นร้อยละ 91.01 รายละเอียดตามตารางที่ 2.3

หัวข้อที่ประเมิน	ระดับความพึงพอใจ					ผลรวม	ค่าคะแนนเฉลี่ย	ค่าร้อยละของคะแนน	
	5	4	3	2	1				
<b>2.3 ด้านบริการ</b>									
1. การบริการของเจ้าหน้าที่	จำนวน	81	43	2	0	0	126	4.63	92.54
	รวม	405	172	6	0	0	583		
2. สิ่งอำนวยความสะดวก เช่น สถานที่ อาหาร	จำนวน	75	44	6	1	0	126	4.53	90.63
	รวม	375	176	18	2	0	571		
3. ระยะเวลาในการสัมมนามีความเหมาะสม	จำนวน	69	51	5	1	0	126	4.49	89.84
	รวม	345	204	15	2	0	566		
<b>รวม</b>							<b>4.55</b>	<b>91.01</b>	

### ด้านการนำความรู้ไปใช้

ความพึงพอใจด้านการนำความรู้ไปใช้พบว่า ความรู้ที่ได้รับเพิ่มขึ้นจากการสัมมนาสูงสุด ร้อยละ 92.38 รองลงมาคือ สามารถบูรณาการความรู้ที่ได้รับไปประยุกต์ใช้ในการปฏิบัติงานได้ ร้อยละ 91.27 และสามารถนำความรู้ไปเผยแพร่/ถ่ายทอดแก่ชุมชนในพื้นที่ของจังหวัดท่านได้ ร้อยละ 90.79 ความพึงพอใจด้านการนำความรู้ไปใช้ คิดเป็นร้อยละ 91.48 รายละเอียดตามตารางที่ 2.4

หัวข้อที่ประเมิน	ระดับความพึงพอใจ					ผลรวม	ค่าคะแนนเฉลี่ย	ค่าร้อยละของคะแนน	
	5	4	3	2	1				
<b>2.4 ด้านการนำความรู้ไปใช้</b>									
1. ความรู้ที่ได้รับเพิ่มขึ้นจากการสัมมนาครั้งนี้	จำนวน	81	42	3	0	0	126	4.62	92.38
	รวม	405	168	9	0	0	582		
2. สามารถบูรณาการความรู้ที่ได้รับไปประยุกต์ใช้ในการปฏิบัติงานได้	จำนวน	74	49	3	0	0	126	4.56	91.27
	รวม	370	196	9	0	0	575		
3. สามารถนำความรู้ไปเผยแพร่/ถ่ายทอดแก่ชุมชนในพื้นที่ของจังหวัดท่านได้	จำนวน	73	48	5	0	0	126	4.54	90.79
	รวม	365	192	15	0	0	572		
<b>รวม</b>							<b>4.57</b>	<b>91.48</b>	

## สรุปส่วนที่ 2 ระดับความพึงพอใจ

หัวข้อที่ประเมิน	ค่าคะแนนเฉลี่ย	ค่าร้อยละของคะแนน
1. ด้านเนื้อหา	4.55	90.95
2. ด้านบุคลากร/วิทยากร	4.59	91.75
3. ด้านบริการ	4.55	91.01
4. ด้านการนำความรู้ไปใช้	4.57	91.48
<b>สรุปรวม</b>	<b>4.56</b>	<b>91.30</b>

ระดับความพึงพอใจของผู้เข้าร่วมสัมมนาวิชาการส่งเสริม/สนับสนุนการแพทย์แผนไทย การแพทย์พื้นบ้าน การแพทย์ทางเลือก แบ่งการประเมินออกเป็น 4 ด้าน พบว่าความพึงพอใจด้านบุคลากร/วิทยากรสูงสุด ร้อยละ 91.75 รองลงมาคือด้านการนำความรู้ไปใช้ ร้อยละ 91.48 ด้านบริการ ร้อยละ 91.01 และด้านเนื้อหา ร้อยละ 90.95 ตามลำดับ โดยสรุปภาพรวมความพึงพอใจ คิดเป็นร้อยละ 91.30

### ข้อเสนอแนะ

1. เป็นการจัดสัมมนาวิชาการได้ดีและเป็นประโยชน์ต่อผู้เข้าร่วมงานเป็นอย่างมาก สามารถบูรณาการความรู้ที่ได้รับนำไปปฏิบัติใช้ในพื้นที่และตนเองได้
2. เสนอให้กรมเพิ่มงบประมาณในการจัดประชุมในแต่ละภูมิภาค/เขตสุขภาพ และให้ความรู้แบบนี้อย่างต่อเนื่อง
3. เนื้อหาในการนำเสนอของแต่ละเขตสุขภาพ มีความน่าสนใจมาก ซึ่งเกิดประโยชน์ต่อการนำไปเผยแพร่และปฏิบัติใช้ในพื้นที่
4. อยากให้มีช่องของการฝึก SKT เพิ่มขึ้น สำหรับผู้ที่ไม่เคยผ่านการฝึกอบรม เพื่อจะได้มีความเข้าใจในการปฏิบัติมากขึ้น